

ZUBEHÖR-SET "REPORTER"

FÜR MOBILE BERICHTERSTATTUNG

MONTAGE DES MOUNTS

Die wichtigsten Teile im Überblick:

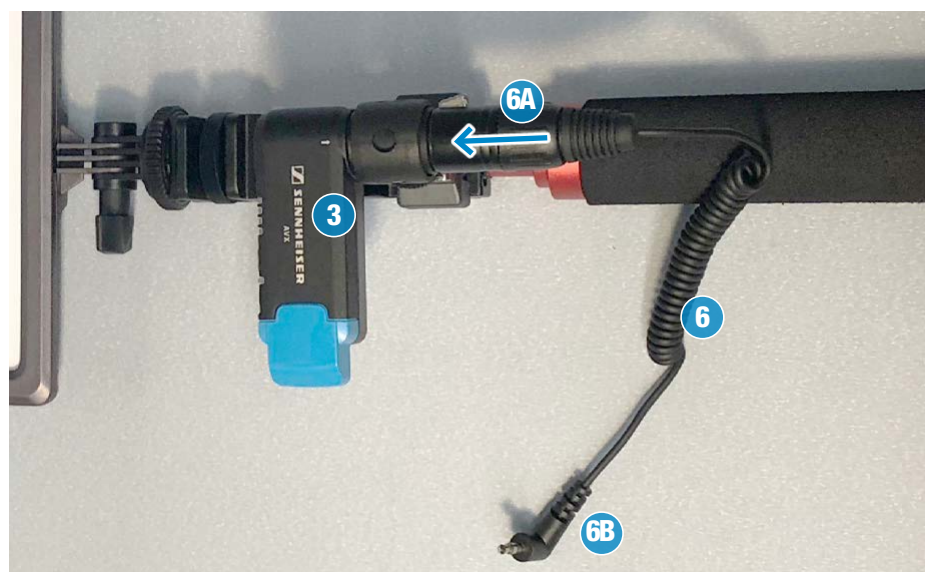
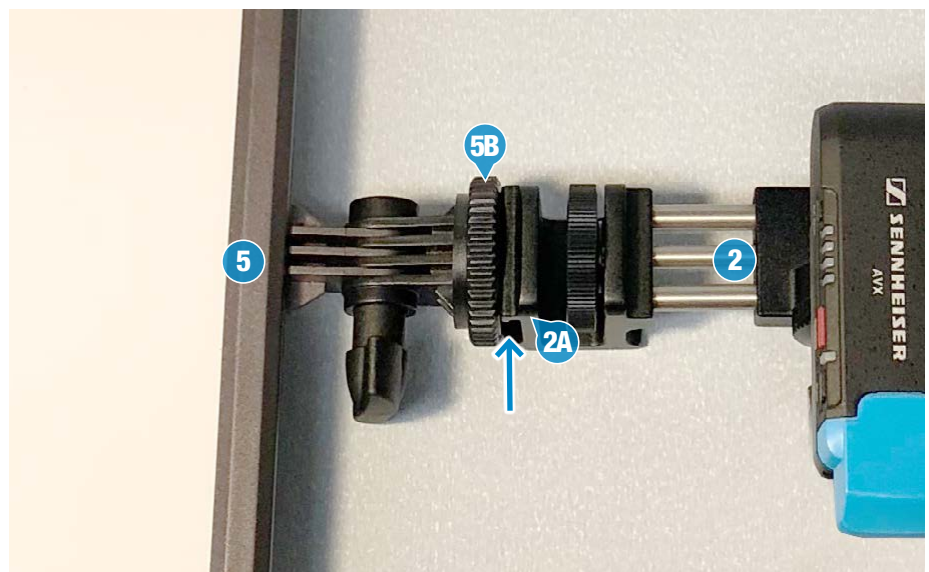
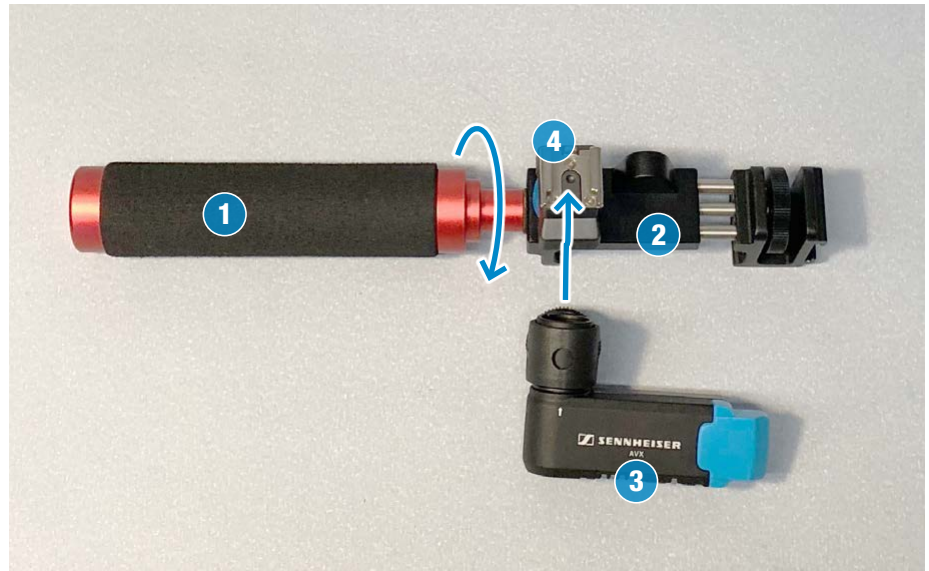
- 1 Handgriff**
- 2 Geräte-Halterung**
- 3 Blitzschuh-Adapter**
- 4 Empfänger des Funkmikros**
- 5 Kopflicht**
- 6 Verbindungskabel Empfänger zum iPhone**

Das Set wird vorkonfektioniert in einer kompakten Transporttasche inklusive Akkus, Ladegeräte, Kabel etc. geliefert.



ERSTMONTAGE

- ✓ Schraube den Handgriff (1) an das Gewinde der Geräte-Halterung (2).
- ✓ Schiebe den Funkempfänger (3) auf den Blitzschuh-Adapter (4) der Geräte-Halterung (2).
- ✓ Schiebe die Blitzschuh-Platte (5a) des Kopflichts (5) auf den Blitzschuh (2a) der Geräte-Halterung (2). Befestige das Kopflicht durch Drehen am ersten Gewinding (6b).
- ✓ Stecke den XLR-Stecker des Verbindungskabels (6) in den Funk-Empfänger (3) und den Klinkenstecker (6b) in dein iPhone.



Das Mount im Überblick:

- 1 Handgriff**
- 2 Geräte-Halterung**
- 3 Blitzschuh-Adapter**
- 4 Empfänger des Funkmikros**
- 5 Kopflicht**
- 6 Verbindungskabel**
Empfänger zum iPhone



MIKROFON-SET

MACHT DEN GUTEN TON

ÜBERBLICK: SET 2017

Die wichtigsten Teile des Funk-Mikrofonsets:

- 1 Ansteck-Mikrofon mit Taschensender**
- 2 Reporter-Handmikrofon**
- 3 Funkempfänger**

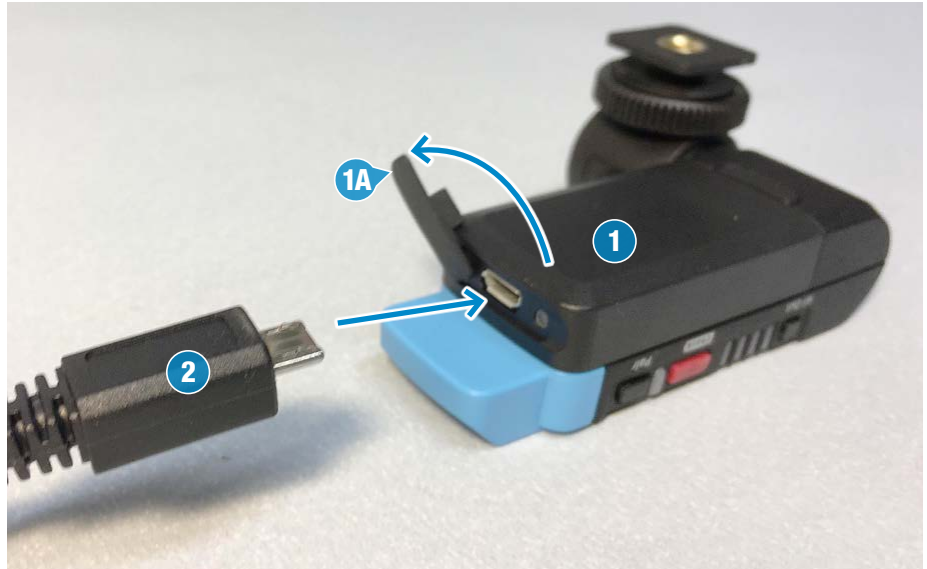


MIKRO-AKKUS LADEN

Die Akkupacks des Mikrofonsets können mit den USB-Ladegeräten und -kabeln direkt am Gerät geladen werden.

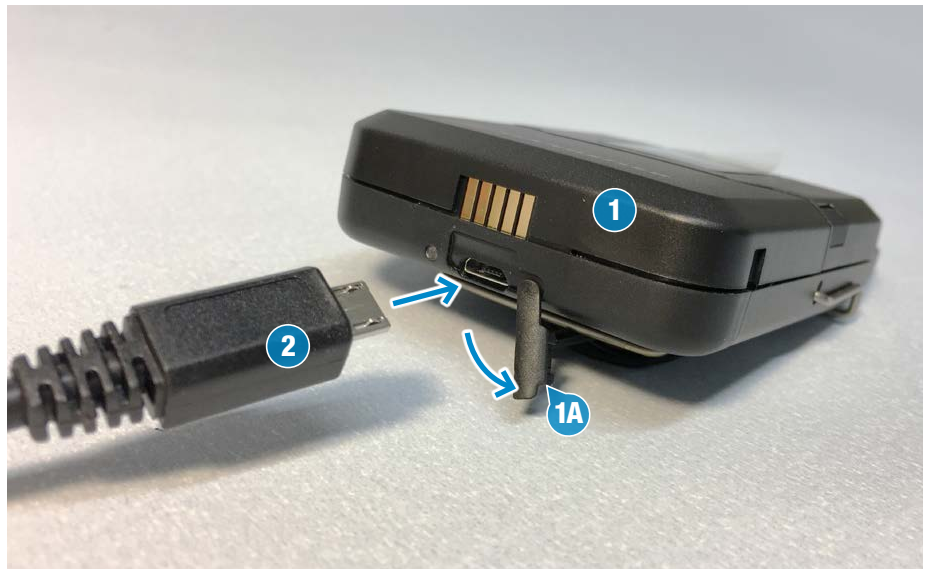
MIRKOFON-EMPFÄNGER LADEN

- ✓ Hebe die Schutzlasche (1a) an der Unterseite des Empfängers (1) hoch und drehe sie zur Seite.
- ✓ Steck das USB-Kabel (2) vom Ladegerät in den USB-Anschluss.



TASCHESENENDER LADEN

- ✓ Hebe die Schutzlasche (1a) an der Unterseite des Taschensenders (1) hoch und drehe sie zur Seite.
- ✓ Steck das USB-Kabel (2) vom Ladegerät in den USB-Anschluss.



HANDMIKRO LADEN

Das Akkupack (2) steckt unten im Schaft des Handmikros (1). Der USB-Ladeanschluss ist nur mit Entnahme des Akkus erreichbar.

- ✓ Drücke die Arretierklammern (2a) links und rechts fest an und ziehe das Akkupack aus dem Schaft. Der USB-Ladeanschluss an der Oberseite des Akkus ist jetzt sichtbar.
- ✓ Steck das USB-Kabel (3) vom Ladegerät in den USB-Anschluss.



MIKRO UND EMPFÄNGER KOPPELN

- ✓ Schalte den Funkempfänger ein, indem du auf den roten Knopf (1) drückst. Die LED-Lampe leuchtet rot.
- ✓ Drücke die Taste "Pair" (2) 3 Sekunden lang. Jetzt blinkt die LED-Lampe abwechselnd rot und grün.
- ✓ Schalte jetzt das gewünschte Mikrofon über den Power-Knopf (3) ein. Drücke auch hier den Knopf "Pair" (4) 3 Sekunden lang. Jetzt blinkt die LED-Lampe abwechselnd rot und grün. Nach einigen Sekunden leuchten die LEDs (Empfänger und Mikrofon) durchgehend grün. Die Geräte sind miteinander verbunden.

★ Hinweis: Ausschalten entkoppelt nicht!

Es kann immer nur ein Mikrofon mit dem Empfänger verbunden und aktiv sein. Der Empfänger merkt sich (auch nach dem Ausschalten), mit welchem Mikrofon er zuletzt verbunden war.

AUSSCHALTEN

- ✓ Zum Ausschalten der Mikrofone und des Empfängers drückst du die Power-Tasten (3) mindestens 3 Sekunden lang.

