

MIKROFON-SET

MACHT DEN GUTEN TON

ÜBERBLICK: SET 2017

Die wichtigsten Teile des Funk-Mikrofonsets:

- 1 Ansteck-Mikrofon mit Taschensender**
- 2 Reporter-Handmikrofon**
- 3 Funkempfänger**

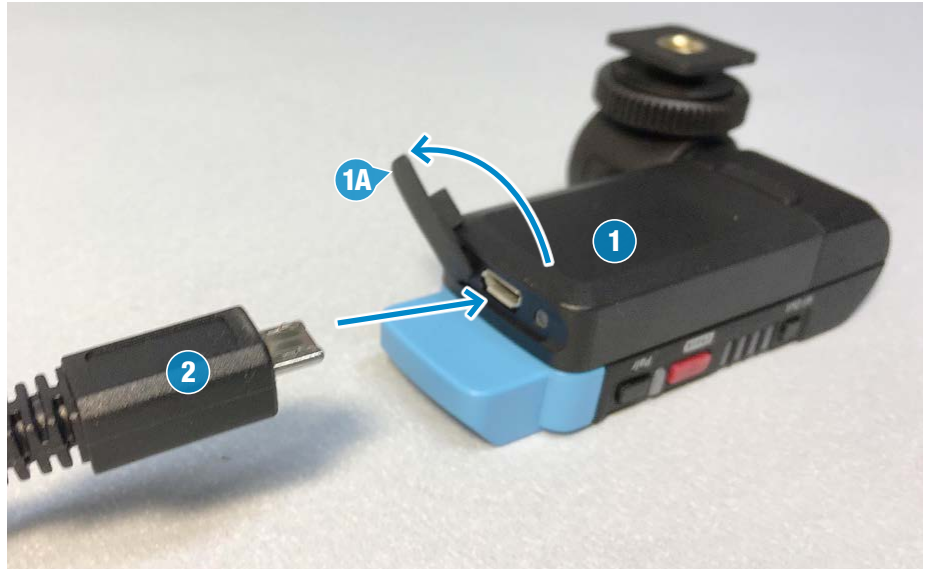


MIKRO-AKKUS LADEN

Die Akkupacks des Mikrofonsets können mit den USB-Ladegeräten und -kabeln direkt am Gerät geladen werden.

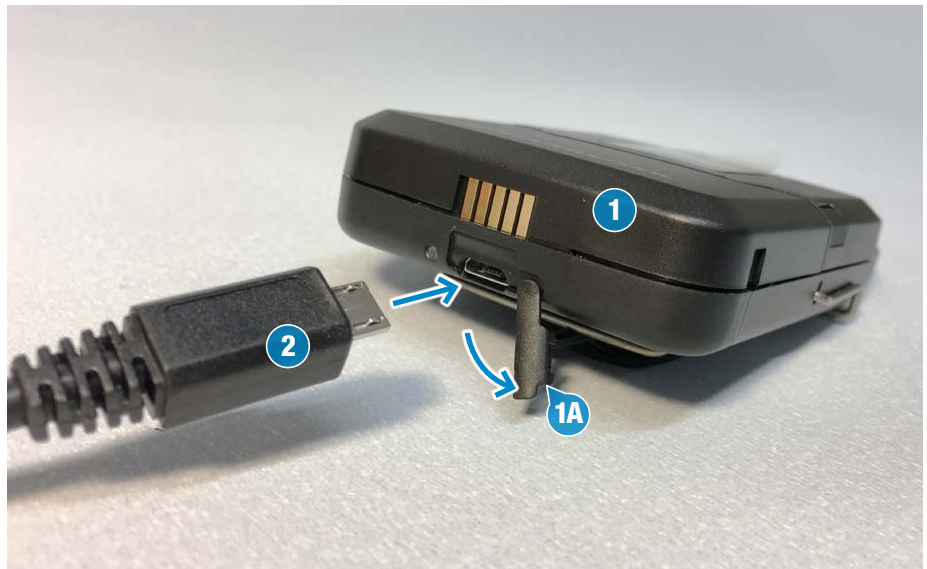
MIRKOFON-EMPFÄNGER LADEN

- ✓ Hebe die Schutzlasche (1a) an der Unterseite des Empfängers (1) hoch und drehe sie zur Seite.
- ✓ Steck das USB-Kabel (2) vom Ladegerät in den USB-Anschluss.



TASCHESENENDER LADEN

- ✓ Hebe die Schutzlasche (1a) an der Unterseite des Taschensenders (1) hoch und drehe sie zur Seite.
- ✓ Steck das USB-Kabel (2) vom Ladegerät in den USB-Anschluss.



HANDMIKRO LADEN

Das Akkupack (2) steckt unten im Schaft des Handmikros (1). Der USB-Ladeanschluss ist nur mit Entnahme des Akkus erreichbar.

- ✓ Drücke die Arretierklammern (2a) links und rechts fest an und ziehe das Akkupack aus dem Schaft. Der USB-Ladeanschluss an der Oberseite des Akkus ist jetzt sichtbar.
- ✓ Steck das USB-Kabel (3) vom Ladegerät in den USB-Anschluss.



MIKRO UND EMPFÄNGER KOPPELN

- ✓ Schalte den Funkempfänger ein, indem du auf den roten Knopf (1) drückst. Die LED-Lampe leuchtet rot.
- ✓ Drücke die Taste "Pair" (2) 3 Sekunden lang. Jetzt blinkt die LED-Lampe abwechselnd rot und grün.
- ✓ Schalte jetzt das gewünschte Mikrofon über den Power-Knopf (3) ein. Drücke auch hier den Knopf "Pair" (4) 3 Sekunden lang. Jetzt blinkt die LED-Lampe abwechselnd rot und grün. Nach einigen Sekunden leuchten die LEDs (Empfänger und Mikrofon) durchgehend grün. Die Geräte sind miteinander verbunden.

★ Hinweis: Ausschalten entkoppelt nicht!

Es kann immer nur ein Mikrofon mit dem Empfänger verbunden und aktiv sein. Der Empfänger merkt sich (auch nach dem Ausschalten), mit welchem Mikrofon er zuletzt verbunden war.

AUSSCHALTEN

- ✓ Zum Ausschalten der Mikrofone und des Empfängers drückst du die Power-Tasten (3) mindestens 3 Sekunden lang.



HINTERGRUNDAUFSTELLER

Mit den Textilhintergründen kannst du ohne großen Aufwand den Raum hinter dem Protagonisten optisch ausgestalten. Der Aufsteller grenzt den Raum ab und überdeckt ggf. störende Gegebenheiten.

SYSTEM

Ein Hintergrundaufsteller besteht aus einem Stellgerüst und dem individuell bedruckbaren Gewebebanner, das über das Gerüst gespannt wird. Beides ist in einer Transporttasche verpackt leicht zu transportieren.

AUFBAU

Die Aufbauanleitung liegt dem Hintergrund-System bei.



AUDIO-IN-SET

ZAPFT EXTERNE AUDIOQUELLEN AN

EXTERNEN TON ANSCHLIESSEN

Du möchtest den Ton einer externen Audioquelle (z. B. Mikrofonaanlage, PA-Anlage vor Ort) mit deinem Apple Gerät aufnehmen. Mit dem Audio-In-Set hast du die wichtigsten Kabel und Adapter dafür zur Verfügung.

★ Tipp: Zeit für Planung nehmen

Eine externe Audioquelle abzunehmen, erfordert üblicherweise eine frühzeitige Absprache mit den Ton-Verantwortlichen vor Ort. Diese müssen u. a. die Tonausgabe in der gewünschten Mischung und passenden Pegelung bereitstellen. Auch für die ggf. nötige Verlegung von Kabeln sollte man ausreichend Zeit einplanen.



ÜBERBLICK: SET 2016

1 DI-Box

Das Tontechnik-Bauteil dient dazu Audiosignale von symmetrisch auf asymmetrisch zu wandeln. Dazu bietet es eine galvanische Trennung um Störsignale zu vermeiden.

2 XLR-Kabel

3 XLR-Klinke-Adapter

4 XLR-XLR-Adapter

DUAL-MIKRO-INTERFACE

DER "Y-ADAPTER" FÜR ZWEI MIKROS

Bei Aufnahmen von mehreren Personen kann es von Vorteil sein, mit zwei Mikrofonen zu arbeiten.

Das Sonderzubehör "Saramonic SmartRig+" schafft die Möglichkeit zwei Mikrofonen an das iPhone/iPad anzuschließen und den Ton zu mischen.

★ **ACHTUNG: Sprach-Check wichtig!**

Es macht Sinn, in Vorbereitung eine Probeaufnahme durchzuführen. Prüfe die Einstellungen und pegele die Eingänge.

